



Jak wymienić ramię
wycieraczki w **Toyota**
Yaris P1 - poradnik
naprawy

FILMIK INSTRUKTAŻOWY (TUTORIAL)** Ważne!**

Procedura wymiany może być stosowana dla:

TOYOTA Yaris Hatchback (_P1_) 1.0 (SCP10_), TOYOTA Yaris Hatchback (_P1_) 1.5 (NCP13_), TOYOTA Yaris Hatchback (_P1_) 1.4 D-4D (NLP10_), TOYOTA Yaris Hatchback (_P1_) 1.3 (SCP12_)

Kolejne kroki mogą się różnić w zależności od konstrukcji samochodu.

WYMIANA: RAMIENIA WYCIERACZKI – TOYOTA YARIS P1. NARZĘDZIA, KTÓRYCH BĘDZIESZ POTRZEBOWAĆ:



- Szczotka druciana
- Sprej WD-40
- Smar na bazie miedzi
- Klucz dynamometryczny
- Nasadka o numerze 14
- Klucz grzechotkowy
- Narzędzie do podważania klamr

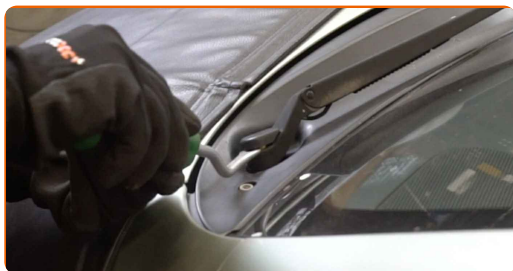
KUP NARZĘDZIA

Wymiana: ramienia wycieraczki – Toyota Yaris P1. AUTODOC zaleca:

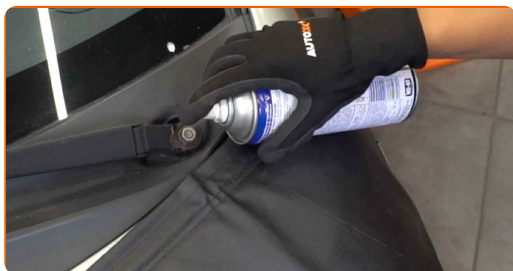
- Ramiona wycieraczek należy wymieniać parami.
- Nie pomył ramion wycieraczek po stronie kierowcy z tymi po stronie pasażera.
- Procedura wymiany jest taka sama dla obu ramion wycieraczek.
- Uwaga: wszystkie prace na samochodzie – Toyota Yaris P1 – powinny być wykonywane przy zgaszonym silniku.

WYMIANĘ NALEŻY PRZEPROWADZAĆ W TEJ KOLEJNOŚCI:

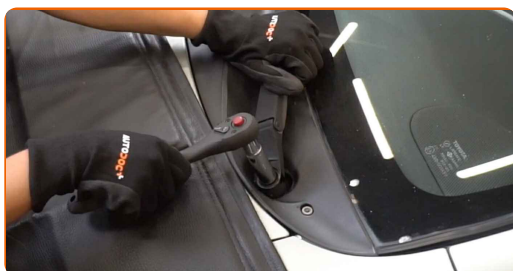
- 1** Zdejmij pokrywy nakrętki ramienia wycieraczki. Skorzystaj z narzędzia do podważania klamer.



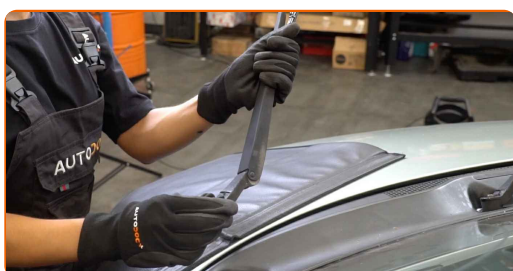
- 2** Wyczyść elementy mocujące ramiona wycieraczek. Użyj drucianej szczotki. Skorzystaj ze spreju WD-40.



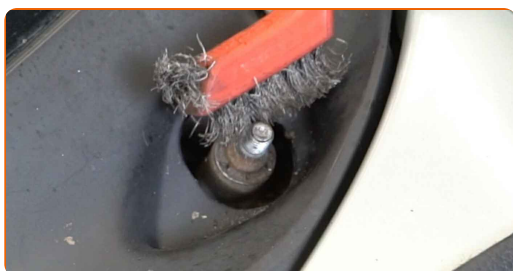
- 3** Odkręć mocowania ramienia wycieraczki. Skorzystaj z nasadki o numerze #14. Skorzystaj z klucza grzechotkowego.



- 4** Zdejmij ramiona wycieraczki.



- 5** Oczyszcz czopy ramion wycieraczki. Użyj drucianej szczotki. Skorzystaj ze spreju WD-40.



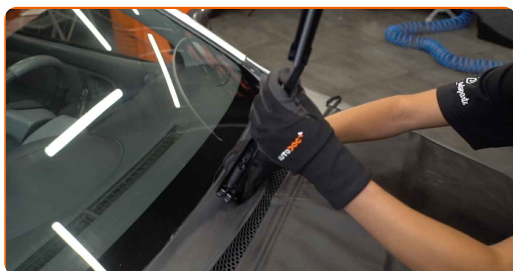
- 6** Popraw czopy ramion wycieraczki. Zastosuj smar miedziany.



7 Przymocuj pióra wycieraczek do nowych ramion.



8 Zamontuj ponownie ramiona wycieraczek.



Wymiana: ramienia wycieraczki – Toyota Yaris P1. Profesjoniści zalecają:

- Upewnij się, że nie pomylisz ramion wycieraczek po stronach kierowcy i pasażera.

9 Dokręć elementy mocujące ramię wycieraczki. Skorzystaj z nasadki o numerze #14. Skorzystaj z klucza dynamometrycznego. Dokręć do go momentu 17 Nm.

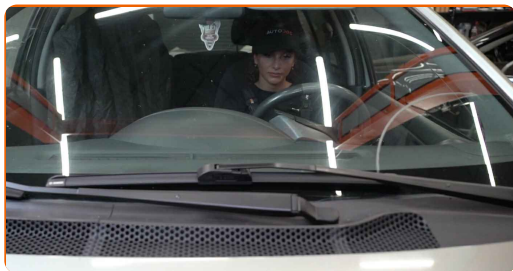


10 Załóż osłony nakrętek ramion wycieraczki szyby czołowej.



11

Włącz zapłon.



12

Po zamontowaniu sprawdź działanie wycieraczek. Ich pióra nie powinny przecinać się ani uderzać o uszczelkę przedniej szyby.



13

Wyłącz zapłon.

DOBRA ROBOTA! **ZOBACZ WIĘCEJ PORADNIKÓW**

AUTODOC – NIEDROGIE CZĘŚCI ZAMIENNE WYSOKIEJ JAKOŚCI ONLINE

APLIKACJA MOBILNA AUTODOC: SKORZYSTAJ Z DOSKONAŁYCH
OKAZJI Z JEDNOCZESNYM WGDNYM ROBIENIEM ZAKUPÓW



+ AUTODOC

GET IT ON
Google Play

Download on the
App Store

Download

**OGROMNY WYBÓR CZĘŚCI ZAMIENNYCH DO TWOJEGO
SAMOCHODU**

KUP CZĘŚCI ZAMIENNE DO TOYOTA

RAMIĘ WYCIERACZKI: SZEROKI WYBÓR

WYBIERZ CZĘŚCI SAMOCHODOWE DO TOYOTA YARIS P1

RAMIĘ WYCIERACZKI DO TOYOTA: KUP JUŻ TERAZ

**RAMIĘ WYCIERACZKI DO TOYOTA YARIS P1: NAJLEPSZE
OKAZJE I OFERTY**

WYŁĄCZENIE ODPOWIEDZIALNOŚCI:

Dokument zawiera jedynie zalecenia ogólne, które mogą okazać się pomocne podczas wykonywania prac naprawczych lub przy wymianie części. AUTODOC nie ponosi odpowiedzialności za szkody z tytułu utraconych korzyści, uszczerbku na zdrowiu bądź z tytułu szkody na mieniu, które powstały podczas naprawy lub wymiany części bądź w skutek nieprawidłowego użytkowania lub błędnej interpretacji udostępnionych informacji.

AUTODOC nie ponosi odpowiedzialności za ewentualne błędy i nieścisłości zawarte w tym przewodniku. Niniejsze informacje mają jedynie charakter informacyjny i nie zastępują wskazówek specjalisty.

AUTODOC nie ponosi odpowiedzialności za korzystanie ze sprzętu, narzędzi lub części samochodowych w sposób nieprawidłowy lub zagrażający zdrowiu. AUTODOC zaleca zachowanie ostrożności i przestrzeganie zasad bezpieczeństwa podczas wykonywania prac naprawczych lub wymiany części. Prosimy mieć na uwadze, że części samochodowe niskiej jakości nie będą w stanie zapewnić stosownego bezpieczeństwa w ruchu drogowym.

© Copyright 2022 Wszelkie treści – w tym teksty, zdjęcia i grafiki – chronione są prawami autorskimi. Wszelkie prawa – w szczególności prawa do kopiowania, rozpowszechniania, edytowania i tłumaczenia – stanowią własność AUTODOC GmbH.