



Jak wymienić tarcze
hamulcowe tył w **Toyota**
Yaris Mk2 - poradnik
naprawy

FILMIK INSTRUKTAŻOWY (TUTORIAL)



Ważne!

Procedura wymiany może być stosowana dla:

TOYOTA Yaris / Vios Sedan (_P9_) 1.5 (NCP93), TOYOTA Yaris Hatchback (_P9_) 1.3 4WD (NCP92_), TOYOTA Yaris Hatchback (_P13_) 1.3 (NSP130_), TOYOTA Yaris Hatchback (_P13_) 1.0 (KSP130_), TOYOTA Yaris Hatchback (_P13_) 1.3 4WD (NSP135_), TOYOTA Yaris Hatchback (_P9_) 1.3 VVT-i (NCP90_, SCP90_), TOYOTA Yaris Hatchback (_P9_) 1.33 VVT-i (NSP90_), TOYOTA Yaris Hatchback (_P13_) 1.4 D (NLP130_), TOYOTA Yaris Hatchback (_P13_) 1.3 (NCP130_), TOYOTA Yaris Hatchback (_P9_) 1.0 VVT-i (KSP90_), TOYOTA Yaris Hatchback (_P9_) 1.4 D-4D (NLP90_), TOYOTA Yaris Hatchback (_P9_) 1.3 VVT-i (SCP90_), TOYOTA Yaris Hatchback (_P9_) 1.5, TOYOTA Yaris Hatchback (_P9_) 1.0 GPL (KSP90_), TOYOTA Yaris Hatchback (_P13_) 1.5 Hybrid (NHP130_), (+ 11)

Kolejne kroki mogą się różnić w zależności od konstrukcji samochodu.

WYMIANA: TARCZY HAMULCOWEJ – TOYOTA YARIS MK2. LISTA NARZĘDZI, KTÓRYCH BĘDZIESZ POTRZEBOWAĆ:



- Szczotka druciana
- Szczotka nylonowa
- Sprej WD-40
- Środek do czyszczenia hamulców
- Pasta przeciw puszczaniu
- Smar ceramiczny
- Klucz dynamometryczny
- Nasadka o numerze 14
- Bit imbusowy numerze h7
- Klucz nasadowy do kół o numerze 21
- Klucz grzechotkowy
- Praska do tłoczków hamulcowych
- Łom
- Klin pod koło

KUP NARZĘDZIA

AUTODOC poleca:

- Wykonuj wymianę tarcz hamulcowych w samochodzie Toyota Yaris Mk2 w kompletnym zestawie dla każdej osi. Niezależnie od stanu części. To zapewni równomierne hamowanie.
- Procedura wymiany jest identyczna dla obydwu tarcz hamulcowych znajdujących się na tej samej osi.
- Przy wymianie tarcz hamulcowych obowiązkowo należy wymienić klocki hamulcowe.
- Uwaga: wszystkie prace na samochodzie – Toyota Yaris Mk2 – powinny być wykonywane przy zgaszonym silniku.

WYMIANĘ NALEŻY PRZEPROWADZAĆ W TEJ KOLEJNOŚCI:

1

Odkryj maskę silnika. Odkręć korek pojemnika na płyn hamulcowy.

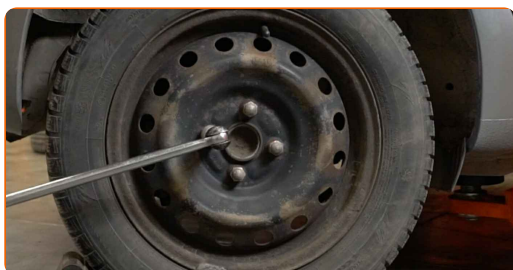


2

Zabezpiecz koła klinami.

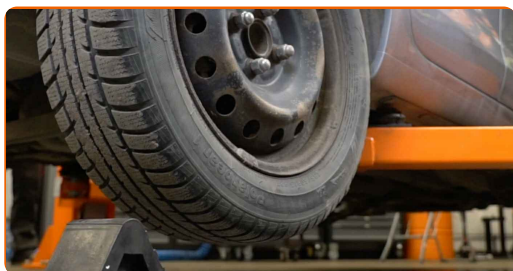
3

Poluzuj śruby mocujące koło. Skorzystaj z nasadki udarowej do kół #21.



4

Podnieś samochód.

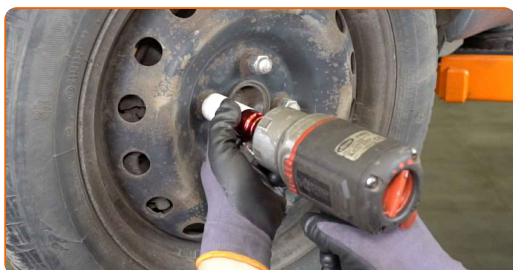


Wymiana: tarczy hamulcowej – Toyota Yaris Mk2. Wskazówka od ekspertów z AUTODOC:

- Jeśli używasz podnośnika, upewnij się, że stoi on na płaskiej powierzchni bez żadnych nierówności.
- Pamiętaj, aby dodatkowo zabezpieczyć samochód za pomocą podpór.

5

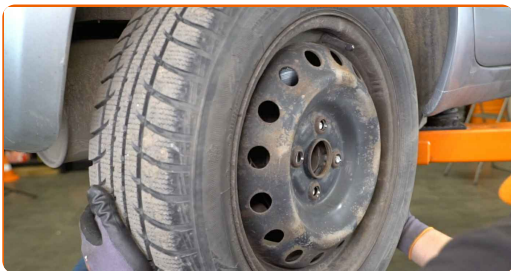
Odkręć śruby koła.



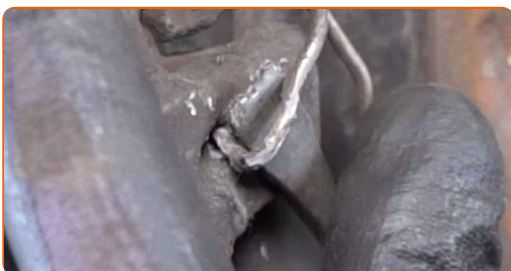
AUTODOC poleca:

- Ostrzeżenie! Aby uniknąć obrażeń, przytrzymaj koło podczas odkręcania śrub mocujących. Toyota Yaris Mk2

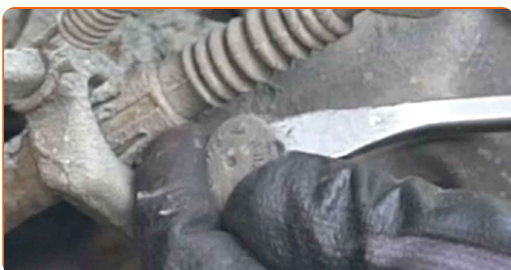
6 Ściągnij koło.



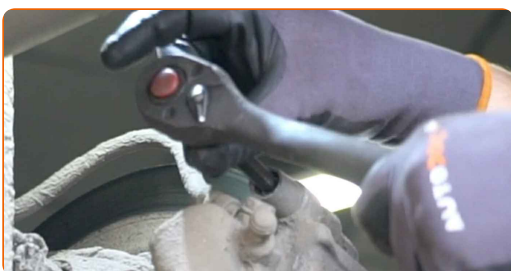
7 Zdejmij sprężynę zabezpieczającą zacisk hamulcowy. Użyj łomu.



8 Zdejmij zaślepki przeciwpływowe trzpieni prowadzących zacisku hamulcowego. Użyj łomu.



9 Odkręć elementy mocujące zacisk hamulcowy. Skorzystaj z klucza sześciokątnego typu HEX o numerze H7. Skorzystaj z klucza grzechotkowego.



10 Zdejmij zacisk hamulcowy. Użyj łomu.

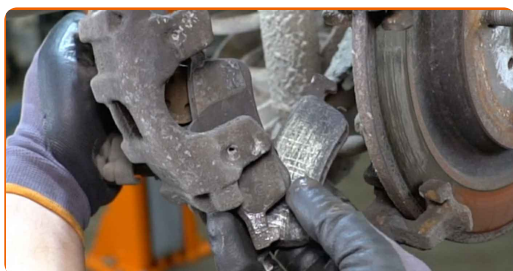


Wymiana: tarczy hamulcowej – Toyota Yaris Mk2. Ekspersi z AUTODOC zalecają:

- Przymocuj zacisk za pomocą drutu do zawieszenia albo podwozia, żeby uniknąć dehermetyzacji układu hamulcowego.
- Upewnij się, że zacisk hamulcowy nie wisi na przewodzie hamulcowym.
- Nie wciskaj pedału hamulca po usunięciu zacisku hamulcowego. W rezultacie tłok może wypaść z cylindra, co może spowodować wyciek płynu hamulcowego oraz dekompresję całego układu.

11

Zdejmij klocki hamulcowe.



12

Wyczyść mocowania wspornika zacisku hamulcowego. Użyj drucianej szczotki. Skorzystaj ze spreju WD-40.



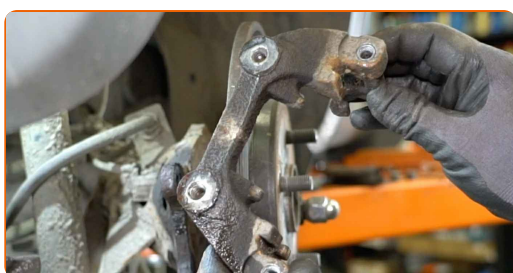
- 13** Odkręć elementy mocujące jarzmo zacisku hamulcowego. Skorzystaj z nasadki o numerze #14. Skorzystaj z klucza grzechotkowego.



- 14** Usuń śruby mocujące.



- 15** Zdejmij wspornik zacisku hamulcowego.



- 16** Zdejmij tarczę hamulcową.



- 17** Wyczyść piastę. Użyj drucianej szczotki.

18

Zabezpiecz powierzchnię kontaktową. Użyj smaru ceramicznego.



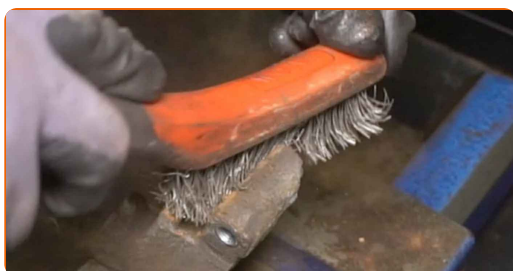
19

Zainstaluj tarczę hamulcową.



20

Oczyść wspornik zacisku hamulcowego od kurzu i brudu. Użyj drucianej szczotki. Skorzystaj ze środka do czyszczenia hamulców.



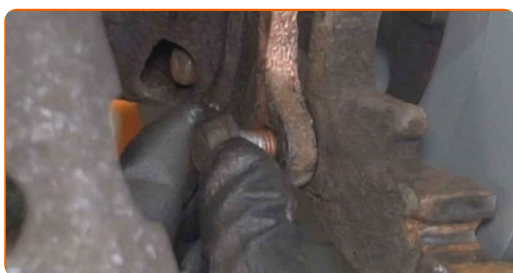
AUTODOC poleca:

- Wymiana: tarczy hamulcowej – Toyota Yaris Mk2. Po rozpyleniu preparatu odczekaj kilka minut.
- Sprawdź wspornik zacisku hamulcowego, trzpienie prowadzące zacisku hamulcowego oraz osłony przeciwpyłowe. Wyczyść je. W razie potrzeby je wymień.

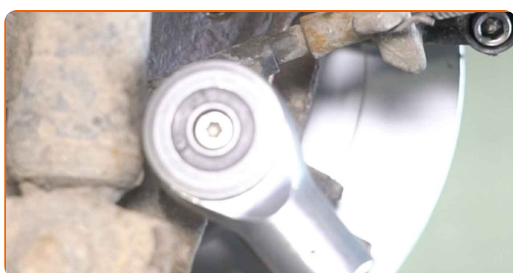
21 Ustalij wspornik zacisku hamulcowego.



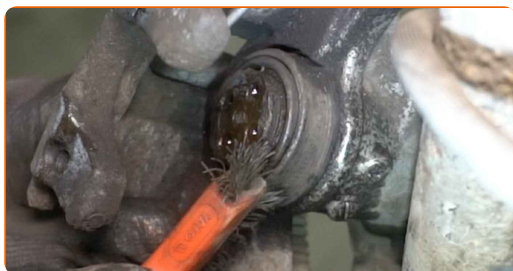
22 Zamontuj śruby mocujące.



23 Dokręć elementy mocujące jarzmo zacisku hamulcowego. Skorzystaj z nasadki o numerze #14. Skorzystaj z klucza dynamometrycznego. Dokręć do go momentu 57 Nm.



24 Zabezpiecz tłok zacisku hamulcowego. Użyj szczotki nylonowej. Skorzystaj ze środka do czyszczenia hamulców.

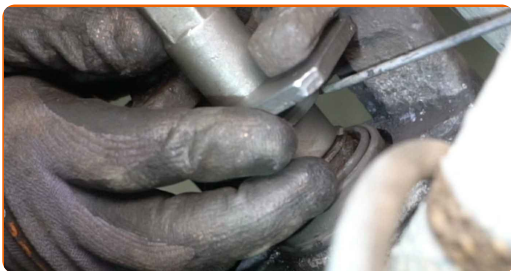


AUTODOC poleca:

- Po zastosowaniu spreju, zaczekaj kilka minut.

25

Wciśnij tłok zacisku hamulcowego. Skorzystaj z praski do tłoczków hamulcowych.



26

Zabezpiecz klocki hamulcowe w miejscu, w którym powierzchnia styka się z jarzmem zacisku hamulcowego. Skorzystaj z pasty przeciw pischzeniu.

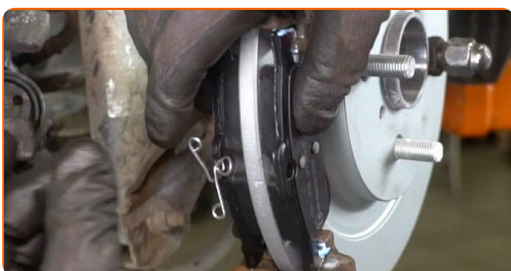


Wymiana: tarczy hamulcowej – Toyota Yaris Mk2. Wskazówka od AUTODOC:

- Upewnij się, że przed zainstalowaniem klocków powierzchnia tarczy jest czysta.

27

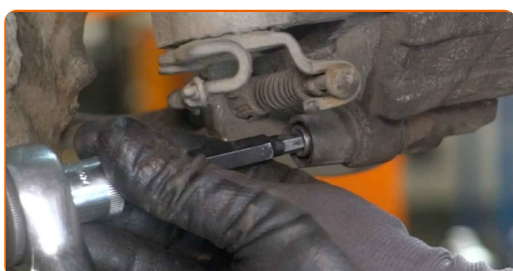
Zainstaluj klocki hamulcowe.



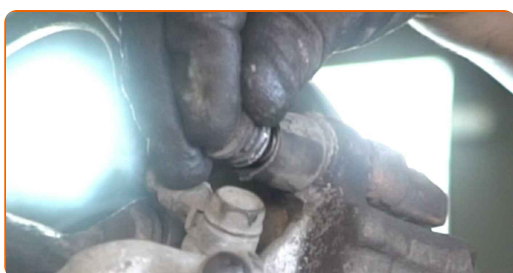
28 Zainstaluj zacisk hamulcowy i zamontuj go.



29 Dokręć mocowania zacisku hamulcowego. Skorzystaj z klucza sześciokątneho typu HEX o numerze H7. Skorzystaj z klucza dynamometrycznego. Dokręć do momentu 28 Nm.



30 Zamontuj zaślepki przeciwpływowe trzpieni prowadzących zacisku hamulcowego.



31 Zamontuj sprężynę powrotną zacisku hamulcowego.



32 Nasmaruj powierzchnię, gdzie tarcza hamulcowa styka się z felgą. Użyj smaru ceramicznego.



33

Wyczyść powierzchnię tarczy hamulcowej. Skorzystaj ze środka do czyszczenia hamulców.

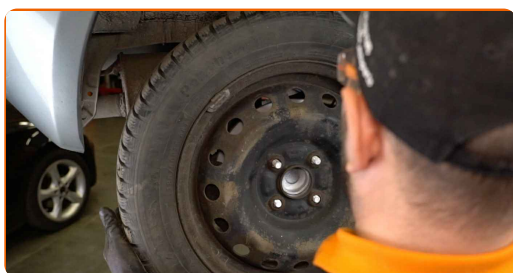


AUTODOC poleca:

- Po zastosowaniu spreju, zaczekaj kilka minut.

34

Zainstaluj koło.

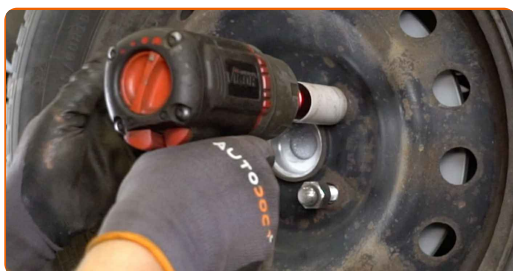


AUTODOC poleca:

- Ostrzeżenie! Aby uniknąć obrażeń, przytrzymaj koło podczas wkręcania śrub mocujących. Toyota Yaris Mk2

35

Wkręć śruby koła. Skorzystaj z nasadki udarowe do kół #21.



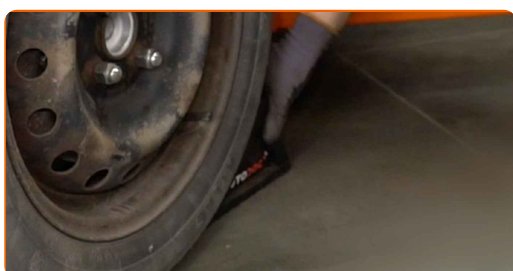
36

Spuść samochód i, działając w porządku krzyżowym, zaciągnij bolce mocujące koła. Skorzystaj z nasadki udarowe do kół #21. Skorzystaj z klucza dynamometrycznego. Dokręć do go momentu 103 Nm.



37

Usuń podnośniki oraz kliny.



Wymiana: tarczy hamulcowej – Toyota Yaris Mk2. Wskazówka od AUTODOC:

- Nie włączając silnika, naciśnij kilka razy pedał hamulca, aż poczujesz znaczną oporność.
- Sprawdź poziom płynu hamulcowego w zbiorniku wyrównawczym i przy konieczności dodaj go.

38

Dokręć korek pojemnika na płyn hamulcowy. Zamknij maskę.



DOBRA ROBOTA! 

ZOBACZ WIĘCEJ PORADNIKÓW

AUTODOC – NIEDROGIE CZĘŚCI ZAMIENNE WYSOKIEJ JAKOŚCI ONLINE

APLIKACJA MOBILNA AUTODOC: SKORZYSTAJ Z DOSKONAŁYCH
OKAZJI Z JEDNOCZESNYM WGDNYM ROBIENIEM ZAKUPÓW



+ AUTODOC

GET IT ON
Google Play

Download on the
App Store

Download

**OGROMNY WYBÓR CZĘŚCI ZAMIENNYCH DO TWOJEGO
SAMOCHODU**

KUP CZĘŚCI ZAMIENNE DO TOYOTA

TARCZE HAMULCOWE: SZEROKI WYBÓR

WYBIERZ CZĘŚCI SAMOCHODOWE DO TOYOTA YARIS MK2

TARCZE HAMULCOWE DO TOYOTA: KUP JUŻ TERAZ

TARCZE HAMULCOWE DO TOYOTA YARIS MK2: NAJLEPSZE OKAZJE I OFERTY

WYŁĄCZENIE ODPOWIEDZIALNOŚCI:

Dokument zawiera jedynie zalecenia ogólne, które mogą okazać się pomocne podczas wykonywania prac naprawczych lub przy wymianie części. AUTODOC nie ponosi odpowiedzialności za szkody z tytułu utraconych korzyści, uszczerbku na zdrowiu bądź z tytułu szkody na mieniu, które powstały podczas naprawy lub wymiany części bądź w skutek nieprawidłowego użytkowania lub błędnej interpretacji udostępnionych informacji.

AUTODOC nie ponosi odpowiedzialności za ewentualne błędy i nieścisłości zawarte w tym przewodniku. Niniejsze informacje mają jedynie charakter informacyjny i nie zastępują wskazówek specjalisty.

AUTODOC nie ponosi odpowiedzialności za korzystanie ze sprzętu, narzędzi lub części samochodowych w sposób nieprawidłowy lub zagrażający zdrowiu. AUTODOC zaleca zachowanie ostrożności i przestrzeganie zasad bezpieczeństwa podczas wykonywania prac naprawczych lub wymiany części. Prosimy mieć na uwadze, że części samochodowe niskiej jakości nie będą w stanie zapewnić stosownego bezpieczeństwa w ruchu drogowym.

© Copyright 2023 Wszelkie treści – w tym teksty, zdjęcia i grafiki – chronione są prawami autorskimi. Wszelkie prawa – w szczególności prawa do kopiowania, rozpowszechniania, edytowania i tłumaczenia – stanowią własność AUTODOC SE.