



Jak wymienić klocki  
hamulcowe tył w **Toyota**  
**Yaris Mk2** - poradnik  
naprawy

## FILMIK INSTRUKTAŻOWY (TUTORIAL)



### Ważne!

Procedura wymiany może być stosowana dla:

TOYOTA Yaris Hatchback (\_P13\_) 1.0 (KSP130\_), TOYOTA Yaris Hatchback (\_P9\_) 1.3 VVT-i (NCP90\_, SCP90\_), TOYOTA Yaris Hatchback (\_P9\_) 1.33 VVT-i (NSP90\_), TOYOTA Yaris Hatchback (\_P13\_) 1.4 D (NLP130\_), TOYOTA Yaris Hatchback (\_P13\_) 1.3 (NSP130\_), TOYOTA Yaris Hatchback (\_P9\_) 1.0 VVT-i (KSP90\_), TOYOTA Yaris Hatchback (\_P9\_) 1.4 D-4D (NLP90\_), TOYOTA Yaris Hatchback (\_P9\_) 1.3 VVT-i (SCP90\_), TOYOTA Yaris Hatchback (\_P9\_) 1.0 GPL (KSP90\_), TOYOTA Yaris Hatchback (\_P13\_) 1.5 Hybrid (NHP130\_), TOYOTA Yaris Hatchback (\_P9\_) 1.0 VVT-i (KSP90), TOYOTA Yaris Hatchback (\_P13\_) 1.5 (NSP131\_), TOYOTA Yaris Hatchback (\_P13\_) 1.8 GRMN (NSP131\_), TOYOTA Yaris Hatchback (\_P13\_) 1.0 (KSP130), TOYOTA Yaris III Van (XP13) 1.3 VVTi (NSP130), (+ 3)

Kolejne kroki mogą się różnić w zależności od konstrukcji samochodu.

**WYMIANA: KLOCKI HAMULCOWE – TOYOTA YARIS MK2. LISTA NARZĘDZI, KTÓRYCH BĘDZIESZ POTRZEBOWAĆ:**



- Szczotka druciana
- Szczotka nylonowa
- Środek do czyszczenia hamulców
- Pasta przeciw piskzeniu
- Smar ceramiczny
- Klucz dynamometryczny
- Bit imbusowy numerze h7
- Klucz nasadowy do kół o numerze 21
- Klucz grzechotkowy
- Praska do tłoczków hamulcowych
- Łom
- Klin pod koło

**KUP NARZĘDZIA**

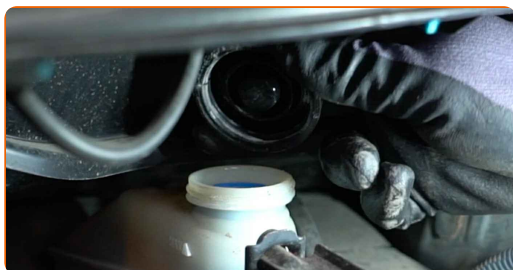
**Wymiana: klocki hamulcowe – Toyota Yaris Mk2. Wskazówka od ekspertów z AUTODOC:**

- Wykonuj wymianę klocków hamulcowych w kompletnym zestawie dla każdej osi. Zapewni to skuteczne hamowanie.
- Procedura wymiany jest identyczna dla obydwu klocków hamulcowych znajdujących się na tej samej osi.
- Uwaga: wszystkie prace na samochodzie – Toyota Yaris Mk2 – powinny być wykonywane przy zgaszonym silniku.

**WYMIANĘ NALEŻY PRZEPROWADZAĆ W TEJ KOLEJNOŚCI:**

1

Odkryj maskę silnika. Odkręć korek pojemnika na płyn hamulcowy.

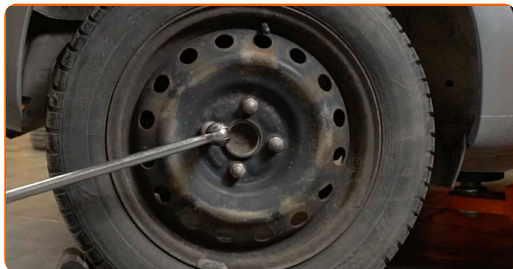


2

Zabezpiecz koła klinami.

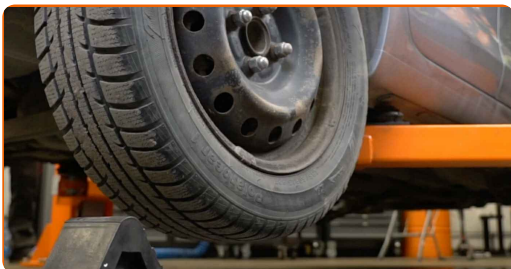
3

Poluzuj śruby mocujące koło. Skorzystaj z nasadki udarowe do kół #21.



4

Podnieś samochód.



Wymiana: klocki hamulcowe – Toyota Yaris Mk2. Eksperti z AUTODOC zalecają:

- Jeśli używasz podnośnika, upewnij się, że stoi on na płaskiej powierzchni bez żadnych nierówności.
- Pamiętaj, aby dodatkowo zabezpieczyć samochód za pomocą podpór.

5

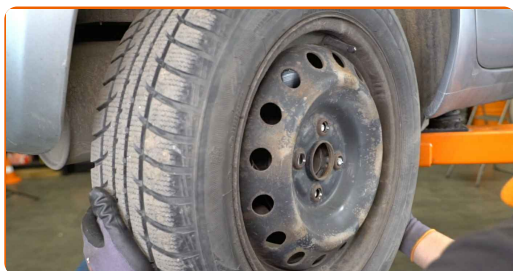
Odkręć śruby koła.



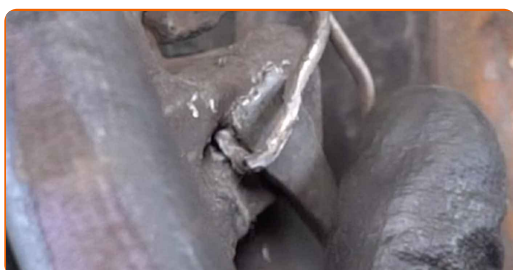
AUTODOC poleca:

- Ważne! Przytrzymaj koło podczas odkręcania śrub mocujących. Toyota Yaris Mk2

**6** Ściągnij koło.



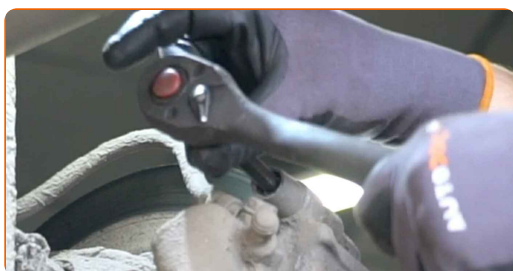
**7** Zdejmij sprężynę zabezpieczającą zacisk hamulcowy. Użyj łomu.



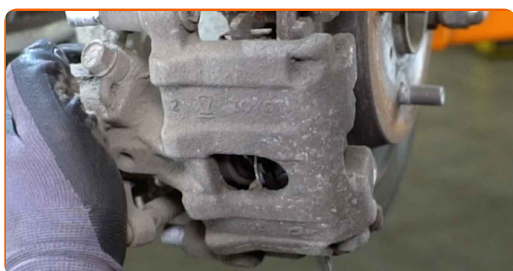
**8** Zdejmij zaślepki przeciwpływowe trzpieni prowadzących zacisku hamulcowego. Użyj łomu.



**9** Odkręć elementy mocujące zacisk hamulcowy. Skorzystaj z klucza sześciokątnego typu HEX o numerze H7. Skorzystaj z klucza grzechotkowego.



**10** Zdejmij zacisk hamulcowy. Użyj łomu.

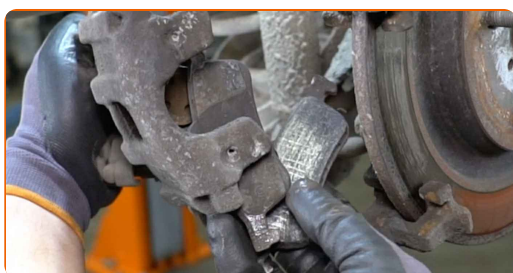


Wymiana: klocki hamulcowe – Toyota Yaris Mk2. Wskazówka od AUTODOC:

- Przymocuj zacisk za pomocą drutu do zawieszenia albo podwozia, żeby uniknąć dehermetyzacji układu hamulcowego.
- Upewnij się, że zacisk hamulcowy nie wisi na przewodzie hamulcowym.
- Nie wciskaj pedału hamulca po usunięciu zacisku hamulcowego. W rezultacie tłok może wypaść z cylindra, co może spowodować wyciek płynu hamulcowego oraz dekompresję całego układu.

11

Zdejmij klocki hamulcowe.

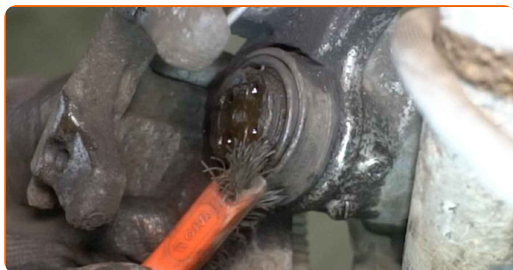


AUTODOC poleca:

- Wymierz grubość tarczy hamulcowej. Przy osiągnięciu ograniczenia zużycia część musi być wymieniona.

12

Zabezpiecz tłok zacisku hamulcowego. Użyj szczotki nylonowej. Skorzystaj ze środka do czyszczenia hamulców.

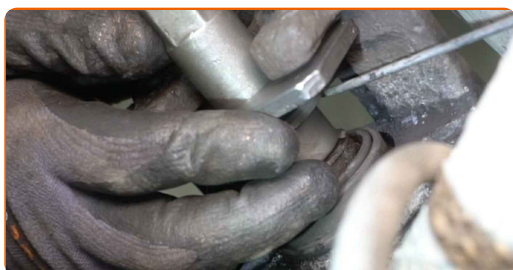


**AUTODOC poleca:**

- Wymiana: klocki hamulcowe – Toyota Yaris Mk2. Po rozpyleniu preparatu odczekaj kilka minut.

**13**

Wciśnij tłok zacisku hamulcowego. Skorzystaj z praski do tłoczków hamulcowych.



**14**

Oczyść wspornik zacisku hamulcowego od kurzu i brudu. Użyj drucianej szczotki. Skorzystaj ze środka do czyszczenia hamulców.



**Wymiana: klocki hamulcowe – Toyota Yaris Mk2. Wskazówka od ekspertów z AUTODOC:**

- Po zastosowaniu spreju, zaczekaj kilka minut.
- Sprawdź wspornik zacisku hamulcowego, trzpienie prowadzące zacisku hamulcowego oraz osłony przeciwpyłowe. Wyczyść je. W razie potrzeby je wymień.



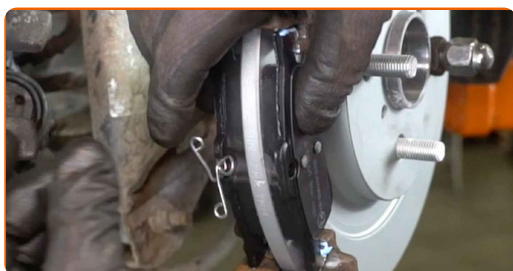
- 15** Zabezpiecz klocki hamulcowe w miejscu, w którym powierzchnia styka się z jarzmem zacisku hamulcowego. Skorzystaj z pasty przeciw piskzeniu.



**Wymiana: klocki hamulcowe – Toyota Yaris Mk2. AUTODOC zaleca:**

- Upewnij się, że przed zainstalowaniem klocków powierzchnia tarczy jest czysta.

- 16** Zainstaluj nowe klocki hamulcowe.



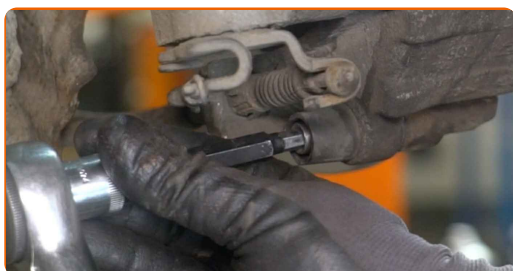
**AUTODOC poleca:**

- Wymierz grubość tarczy hamulcowej. Przy osiągnięciu ograniczenia zużycia część musi być wymieniona.

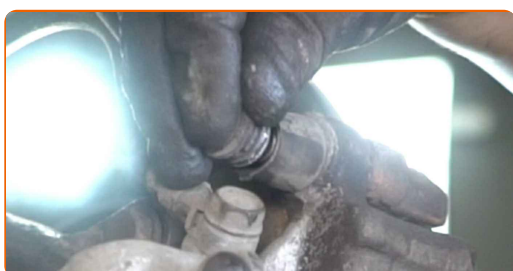
- 17** Zainstaluj zacisk hamulcowy i zamontuj go.



- 18** Dokręć mocowania zacisku hamulcowego. Skorzystaj z klucza sześciokątnego typu HEX o numerze H7. Skorzystaj z klucza dynamometrycznego. Dokręć do go momentu 34 Nm.



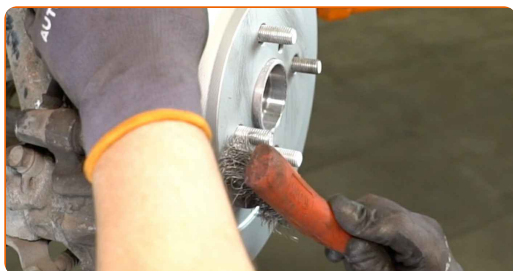
- 19** Zamontuj zaślepki przeciwpyłowe trzpieni prowadzących zacisku hamulcowego.



- 20** Zamontuj sprężynę powrotną zacisku hamulcowego.



- 21** Oczyszcz gniazdo mocujące felgi koła. Użyj drucianej szczotki.



- 22** Nasmaruj powierzchnię, gdzie tarcza hamulcowa styka się z felgą. Użyj smaru ceramicznego.



23

Wyczyść powierzchnię tarczy hamulcowej. Skorzystaj ze środka do czyszczenia hamulców.

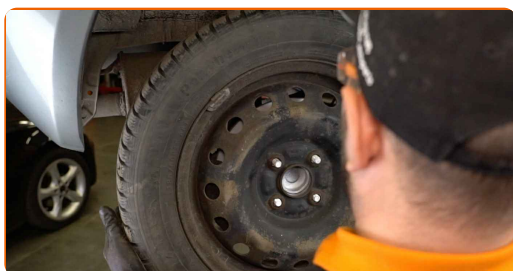


### AUTODOC poleca:

- Wymiana: klocki hamulcowe – Toyota Yaris Mk2. Po rozpyleniu preparatu odczekaj kilka minut.

24

Zainstaluj koło.

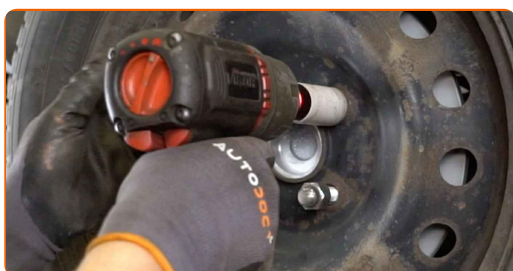


### AUTODOC poleca:

- Ważne! Przytrzymaj koło podczas wkręcania śrub mocujących. Toyota Yaris Mk2

25

Wkręć śruby koła. Skorzystaj z nasadki udarowe do kół #21.



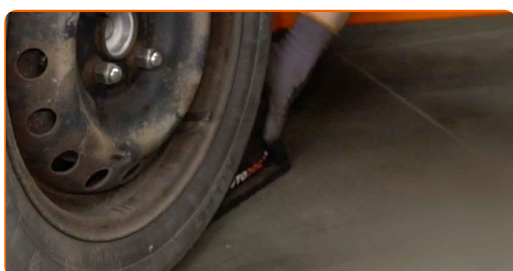
26

Spuść samochód i, działając w porządku krzyżowym, zaciągnij bolce mocujące koła. Skorzystaj z nasadki udarowe do kół #21. Skorzystaj z klucza dynamometrycznego. Dokręć do go momentu 103 Nm.



27

Usuń podnośniki oraz kliny.



### Wymiana: klocki hamulcowe – Toyota Yaris Mk2. Wskazówka od ekspertów z AUTODOC:

- Nie włączając silnika, naciśnij kilka razy pedał hamulca, aż poczujesz znaczną oporność.
- Sprawdź poziom płynu hamulcowego w zbiorniku wyrównawczym i przy konieczności dodaj go.

**28**

Dokręć korek pojemnika na płyn hamulcowy. Zamknij maskę.



**DOBRA ROBOTA!** 

**ZOBACZ WIĘCEJ PORADNIKÓW**

## AUTODOC – NIEDROGIE CZĘŚCI ZAMIENNE WYSOKIEJ JAKOŚCI ONLINE

APLIKACJA MOBILNA AUTODOC: SKORZYSTAJ Z DOSKONAŁYCH  
OKAZJI Z JEDNOCZESNYM WGDODNYM ROBIENIEM ZAKUPÓW



**+ AUTODOC**

GET IT ON  
**Google Play**

Download on the  
**App Store**

**Download**

**OGROMNY WYBÓR CZĘŚCI ZAMIENNYCH DO TWOJEGO  
SAMOCHODU**

**KUP CZĘŚCI ZAMIENNE DO TOYOTA**

**KLOCKI HAMULCOWE: SZEROKI WYBÓR**

**WYBIERZ CZĘŚCI SAMOCHODOWE DO TOYOTA YARIS MK2**

**KLOCKI HAMULCOWE DO TOYOTA: KUP JUŻ TERAZ**

**KLOCKI HAMULCOWE DO TOYOTA YARIS MK2: NAJLEPSZE  
OKAZJE I OFERTY**

## **WYŁĄCZENIE ODPOWIEDZIALNOŚCI:**

Dokument zawiera jedynie zalecenia ogólne, które mogą okazać się pomocne podczas wykonywania prac naprawczych lub przy wymianie części. AUTODOC nie ponosi odpowiedzialności za szkody z tytułu utraconych korzyści, uszczerbku na zdrowiu bądź z tytułu szkody na mieniu, które powstały podczas naprawy lub wymiany części bądź w skutek nieprawidłowego użytkowania lub błędnej interpretacji udostępnionych informacji.

AUTODOC nie ponosi odpowiedzialności za ewentualne błędy i nieścisłości zawarte w tym przewodniku. Niniejsze informacje mają jedynie charakter informacyjny i nie zastępują wskazówek specjalisty.

AUTODOC nie ponosi odpowiedzialności za korzystanie ze sprzętu, narzędzi lub części samochodowych w sposób nieprawidłowy lub zagrażający zdrowiu. AUTODOC zaleca zachowanie ostrożności i przestrzeganie zasad bezpieczeństwa podczas wykonywania prac naprawczych lub wymiany części. Prosimy mieć na uwadze, że części samochodowe niskiej jakości nie będą w stanie zapewnić stosownego bezpieczeństwa w ruchu drogowym.

© Copyright 2023 Wszelkie treści – w tym teksty, zdjęcia i grafiki – chronione są prawami autorskimi. Wszelkie prawa – w szczególności prawa do kopiowania, rozpowszechniania, edytowania i tłumaczenia – stanowią własność AUTODOC SE.